

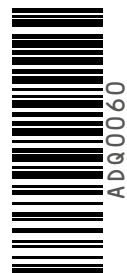
Nowoczesne Doradztwo Zawodowe w Szkole Podstawowej



E-DYŻUR
OŚWIATOWY



W tym miesiącu kolejne dyżury online!
Nasz ekspert odpowie na wszystkie pytania
z zakresu prawa oświatowego!



Wykluczenie edukacyjne i zawodowe

Zagrożenie wykluczeniem edukacyjnym
i zawodowym młodzieży

Profilaktyka wykluczenia zawodowego. Czynniki
predysponujące ucznia – przyszłego pracownika
– do wykluczenia z rynku pracy

Doradztwo zawodowe – czas start!



Dorota Dudzińska | REDAKTOR

Redaktor czasopisma Nowoczesne Doradztwo Zawodowe w Szkole Podstawowej. Redaktor merytoryczna recenzowanego miesięcznika Strefa Logopedy. Neurologopeda, polonista, oligofrenopeda, terapeuta ręki.

Szanowni Czytelnicy!

Sierpniowy, 60. numer Nowoczesnego Doradztwa Zawodowego w Szkole Podstawowej poświęcamy tematowi wykluczenia i bierności zawodowej:

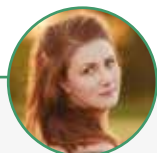
- Jakie cechy predysponują ucznia-przyszłego pracownika do wykluczenia z rynku pracy?
- Jakie działania podjąć na etapie edukacji podstawowej, by zminimalizować ryzyko wykluczenia edukacyjnego i zawodowego młodzieży?
- Które grupy młodych ludzi i z jakiego powodu w sposób szczególny narażone są na wykluczenie lub bierność zawodową?

Autorzy artykułów udzielają odpowiedzi na te i liczne inne pytania. Treści zaproponowane w scenariuszach zaznajamiają uczniów z takimi pojęciami, jak „bezrobocie”, „wykluczenie”, „bierność”, „etyka zawodowa” i „starzenie się społeczeństwa”. W gazecie zamieszczono także konkurs z nagrodami dla doradców zawodowych oraz plakat edukacyjny.

Z życzeniami owocnej lektury

Dorota Dudzińska

Autorzy artykułów, scenariuszy zajęć i kart pracy:



Katarzyna Płuska

Specjalista ds. komunikacji społecznej, certyfikowany trener TUS 1. i 2. st. dla dzieci i dorosłych, absolwentka specjalizacji zarządzania zasobami ludzkimi (Politechnika Łódzka), menedżer oświaty, trener soft skills, autorka serwisu „Miętko o kompetencjach” www.katarzynapluska.pl.
Twórczyni artykułów, e-booków oraz kursów.



dr Anna Wawrzonek

Doktor nauk humanistycznych w zakresie pedagogiki, andragog, doradca zawodowy. Autorka rozwiązań metodycznych w zakresie doradztwa edukacyjno-zawodowego dla młodzieży na różnych poziomach edukacyjnych, także dla młodzieży zagrożonej wykluczeniem społecznym.
Autorka licznych publikacji naukowych.



Julia Szytk

Doradca zawodowy PSZ. Trener wielu metod pracy w temacie rozwoju osobistego i zawodowego jednostki.
Praktyk wspierający z pasją i zaangażowaniem osoby pragnące rozwinąć karierę. Autorka bloga i kanału na FB „Profesjonalny Doradca Zawodowy”.



Katarzyna Kielisiak

Doradca zawodowy i coach kariery, trener zmiany, certyfikowany projektant kariery metodologii „CareerDesign”.
Absolwentka UJ na Wydziale Historycznym.
Ukończyła liczne studia podyplomowe.

W NUMERZE:

CZĘŚĆ TEORETYCZNA

- Zagrożenie wykluczeniem edukacyjnym i zawodowym młodzieży str. 1
- Profilaktyka wykluczenia zawodowego. Czynniki predysponujące ucznia
– przyszłego pracownika – do wykluczenia z rynku pracy str. 4

CZĘŚĆ PRAKTYCZNA

- 1. Dlaczego niektórzy nie mogą znaleźć pracy? str. 6
- 2. Chcę czy muszę pracować? Źródło mojej motywacji str. 9
- 3. Czym jest bezrobocie? str. 13
- 4. Po co człowiek pracuje? str. 16
- 5. Pszczelarz – pracowity jak pszczołka str. 19
- 6. Czym jest etyka zawodowa? str. 22
- 7. Czym jest starzenie się społeczeństwa? str. 25
- Plakat: Czym zajmuje się doradca zawodowy? str. 27
- Konkurs dla doradców zawodowych str. 28

Wiedza i Praktyka sp. z o.o.
ul. Łotewska 9A, 03-918 Warszawa
NIP: 526-19-92-256

Sąd Rejonowy dla m.st. Warszawy,
Sąd Gospodarczy XIII Wydział Gospodarczy
Rejestrowy. Wysokość kapitału zakładowego: 200.000 zł
Nr rejestrowy BDO 000008579

Kierownik grupy wydawniczej: Agata Jastrzębska

Wydawca: Karolina Mutryn

Redaktor merytoryczna: Dorota Dudzińska

Redakcja: Marta Wysocka

Koordinacja produkcji: Mariusz Jezierski, Magdalena Huta

Korekta: Zespół

Projekt graficzny publikacji: Piotr Fedorczyk

Skład i łamanie: Triograf, Dariusz Kołacz

Drukarnia: KRM Druk sp. z o.o., sp. k.

Nakład: 1000 egz.

ISSN: 2657-9502

„Nowoczesne Doradztwo Zawodowe w Szkole Podstawowej” wraz z przysługującymi Czytelnikom innymi elementami dostępnymi w prenumeracie (e-letter, strona WWW i inne) chronione są prawem autorskim. Przedruk materiałów opublikowanych w poradniku „Nowoczesne Doradztwo Zawodowe w Szkole Podstawowej” oraz w innych dostępnych elementach prenumeraty – bez zgody wydawcy – jest zabroniony. Zakaz nie dotyczy cytowania publikacji z powołaniem się na źródło.

Informacje o prenumeracie:

tel.: 22 518 29 29 , faks: 22 617 60 10 , www.formularze.wip.pl



Zagrożenie wykluczeniem edukacyjnym i zawodowym młodzieży

dr Anna Wawrzonek

Bierność i trudności z wejściem młodzieży na rynek pracy, zagrożenie wykluczeniem zawodowym bądź edukacyjnym stają się problemem, który powoduje długoterminowe konsekwencje dla jednostek, grup społecznych oraz całych gospodarek. Jednocześnie generuje potrzebę projektowania działań edukacyjno-poradniczych wspierających osoby zagrożone przywołanymi zjawiskami. Celem niniejszego artykułu jest przekazanie podstawowych informacji dotyczących wspomnianych zagadnień oraz wskazanie kierunków działań edukacyjno-doradczych, mających charakter prewencyjny.

Bierność, wykluczenie, bezrobocie młodych – terminologia

W celu lepszego zrozumienia tematu warto przytoczyć definicje pojęć związanych z poruszaną tematyką:

- **bierność** – może być definiowana jako wycofanie, poddanie się, podporządkowanie się, brak aktywności, brak inicjatywy oraz jako osłabienie dążności do oddziaływania na otoczenie społeczne¹;
- **wykluczenie zawodowe** – definiowane jako jeden z wymiarów wykluczenia społecznego, w tym wypadku odnosi się do rynku pracy. Oznacza sytuację, w której jednostka nie może uczestniczyć lub nie jest uznawana za pełnego i równego uczestnika rynku pracy;
- **wykluczenie edukacyjne** – podobnie jak zawodowe jest jednym z aspektów wykluczenia społecznego i należy je rozumieć jako niezdolność do uczestniczenia w ważnych aspektach życia zbiorowego (społecznych, gospodarczych czy politycznych) wynikającą z niskiego poziomu wykształcenia;
- **NEET (Not in Employment, Education and Training)** – grupa społeczna obejmująca młodzież w wieku 15–29 lat, pozostającą poza sferą zatrudnienia i edukacji (nie pracuje, nie kształci się formalnie i nie szkoli się);
- **ESL (Early School Leaving)** – oznacza młodzież „wypadającą” z systemu edukacyjnego bądź przedwcześnie opuszczającą edukację.

Jakie grupy młodych ludzi i z jakich przyczyn wymagają szczególnego wsparcia? NEET oraz ESL to jedne z grup wymagających szczególnego bądź wzmocnionego wsparcia

edukacyjno-doradczego. Wszelkie oddziaływania edukacyjne oraz doradcze mają charakter prewencyjny, zapobiegający różnym rodzajom wykluczenia, w tym wykluczeniu zawodowemu. Warto jednak zauważyć, że rzeczywistość postpandemiczna, kryzysy zbrojne i kryzys klimatyczny generują nowe warunki życia, edukacji oraz pracy. Często przybierają postać niesprzyjających warunków rozwoju, czynników utrudniających aktywność edukacyjną bądź zawodową młodych, w szczególności tych przynależących do kategorii NEET oraz ESL.

A. Oomen oraz P. Planta podkreślają, że wspólną cechą NEET oraz ESL w kontekście młodych jest fakt, iż koncentrują się one na osiągnięciu pewnego poziomu edukacji szkolnej i nauki, co z kolei odzwierciedla ogólny pogląd, że **potencjał młodzieży** powinien być wykorzystywany i rozwijany poprzez naukę. Ponadto liczne dowody wskazują, że **osoby przedwcześnie kończące naukę są bardziej narażone na bezrobocie i wykluczenie społeczne**, co powoduje koszty finansowe i niefinansowe dla nich samych, a w dłuższej perspektywie czasowej także dla społeczeństwa². Problem NEET oraz ESL nie jest zjawiskiem nowym. Obie kategorie postrzegane są jako poważny problem Unii Europejskiej, generujący ogromne koszty społeczne, od ok. 15 lat. Tym samym trzeba podkreślić, że od tego czasu populacja NEET jest wskaźnikiem kształtującym zorientowaną na młodzież politykę dotyczącą zatrudnialności, edukacji, szkoleń, a także włączenia społecznego w państwach UE.

Analizując kategorię NEET, warto dodać, że nigdy nie była i nadal nie jest ona populacją jednorodną. Najnowsze dane Eurofound wskazują aż **siedem**

¹ W. Poznaniak, *O niektórych przyczynach i mechanizmach bierności społecznej*, [w:] H. Sęk, S. Kowalik (red.), *Psychologiczny kontekst problemów społecznych*, Poznań 1999, s. 81.

² A. Oomen, P. Plant, *Early school leaving and lifelong guidance 2014*, s. 9.