

Uzupełnienia braków międzyzębowych

– odbudowa na implantach z użyciem koron pełnokonturowych indywidualizowanych techniką stainingu

Praca wykonana na łącznikach indywidualnych Atlantis®
oraz koron pełnoanatomicznych frezowanych z Cercony xt ML

Autorzy

tech. dent. Katarzyna Subotowicz
DENTA-PORT Warszawa

lek. stom. Wojciech Kaczmarek
Gabinet MEDENTES, Szczecin

Hasła indeksowe:

implanty, łączniki Atlantis, pełna ceramika, Cercon xt ML

W poniższym artykule przedstawiamy przygotowanie pracy interdyscyplinarnie i w pełnym zespole. Cała praca wykonywana była zdalnie – kolor przekazany został jedynie za pośrednictwem widocznych tu zdjęć, w Pracowni Protetycznej Sudnik & Cholewa wykonano łączniki, a w Denta-Port – korony i ich charakteryzację.

Dziękuję za współpracę zespołowi Pracowni Protetycznej Sudnik & Cholewa, Szczecin oraz Ewelinie Gałązce z DENTA-PORT, Warszawa.

Przypadek kliniczny

Pacjent w tzw. sile wieku, z zachowanymi w większości własnymi zębami, został zaopatrzony podczas leczenia w 5 implantów Ankylos CX w pozycjach: 12, 24, 36, 37 oraz 46. Zdecydowaliśmy o wykonaniu nadbudowy w postaci łączników indywidualnych Atlantis® Gold Shaded oraz koron pełnokonturowych z dwutlenku cyrkonu. Jako konkretny materiał wybrałam Cercon xt ML (o podwyższonej przezroczności) ze względu na wysoką transparencję zębów własnych oraz możliwość wyboru nieco droższych, ale za to zapewniających ciepły kolor, łączników anodowanych Gold Shaded.



fot. 1a



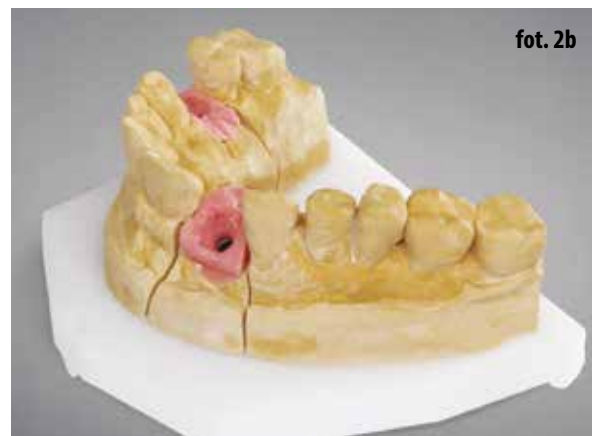
fot. 1b

► fot. 1a i 1b. Sytuacja wyjściowa

▼ fot. 2a i 2b. Modele z przygotowanymi maskami dziąsłowymi – ucisk indywidualnie wypracowany w ustach i przeniesiony na transferze wyciskowym lub wy-preparowana na modelu maska dziąsłowa po ustaleniu genotypu tkanek miękkich



fot. 2a



fot. 2b

fot. 3a

▼ fot. 3a–3d. Etapy projektowania łączników indywidualnych ATLANTIS

▼ fot. 3a. Dzięki możliwości przekierowania śruby, możemy nawet w dość ekstremalnych warunkach wykonać koronę przykręcaną



fot. 3b



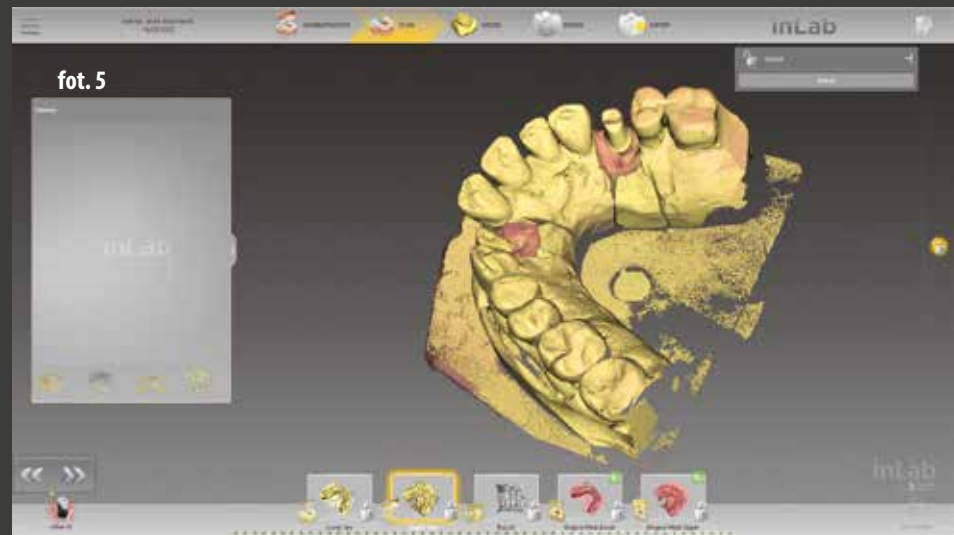


fot. 4a

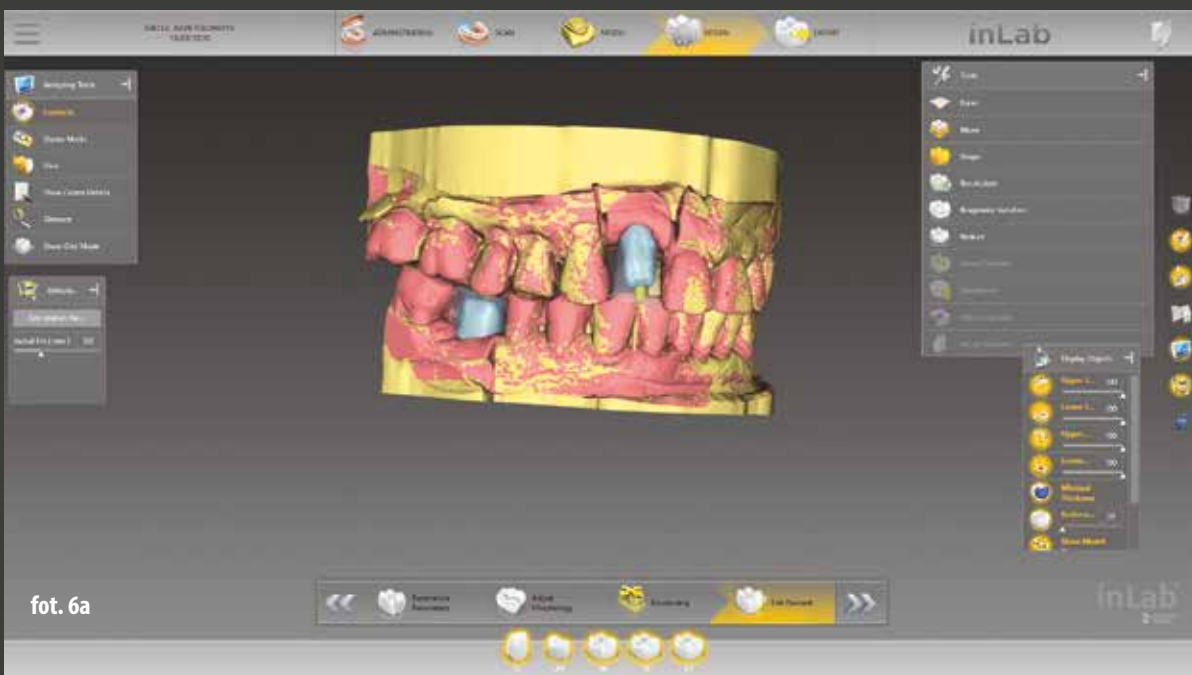
W zębie 12 trzeba było wykonać łącznik z przekierowaniem śruby – czyli taki, który dzięki specjalnej śrubie i jej główce pozwala na pewne odchylenie kanału śruby i dokręcenie jej specjalnym śrubokrętem pod pewnym kątem. Dzięki takiemu rozwiązaniu nawet siekacz, w którym oś implantu sytuuje otwór w środku brzegu siecznego bądź na powierzchni przedsionkowej, może zostać przekierowany na stronę podniebienną i umożliwić wykonanie estetycznej korony przykręcanej.



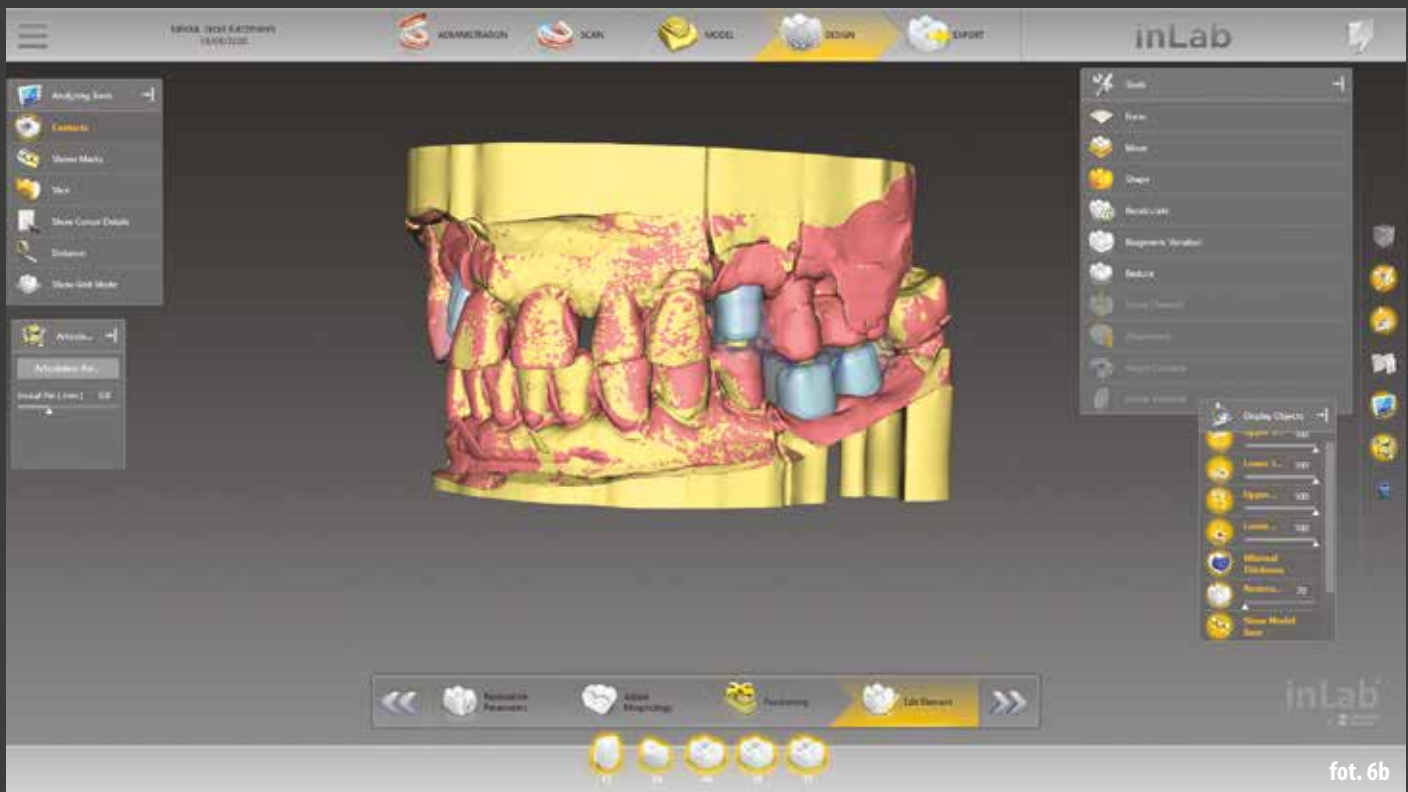
fot. 4b



fot. 5

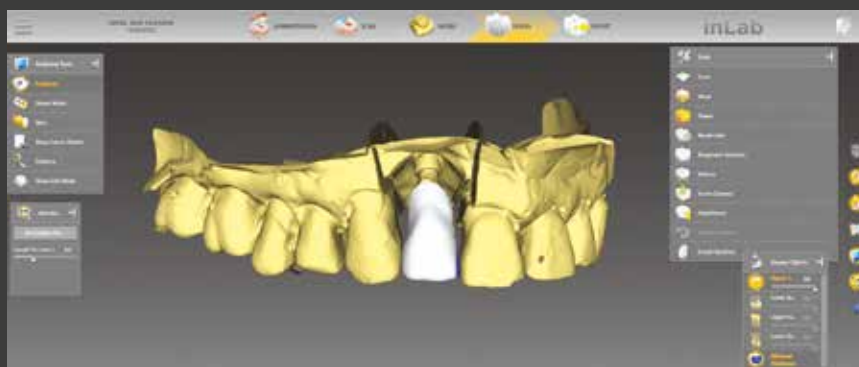


fot. 6a

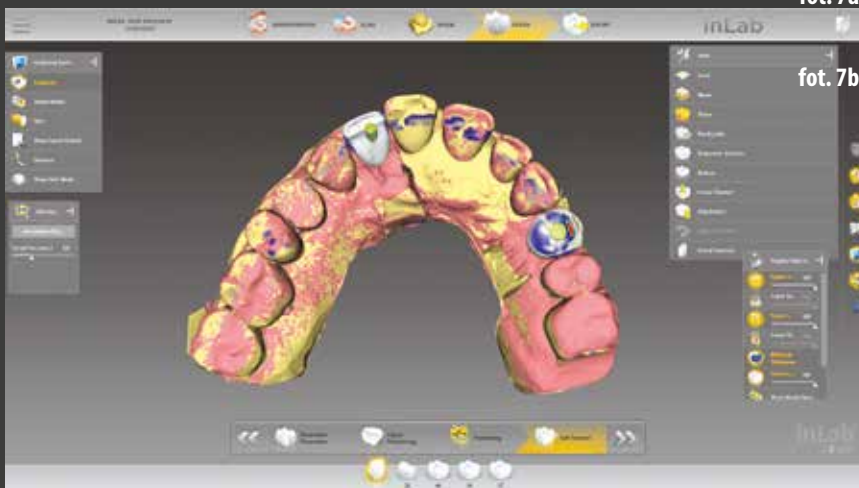


fot. 6b

- ◀ fot. 4a i 4b. Gotowe łączniki ATLANTIS GOLDSHADED (anodowane azotkiem tytanu)
- ◀ fot. 5. Skan modelu z tkanką miękką
- ◀▲ fot. 6a i 6b. Projekt w postaci „ducha” w celu lepszego uwidocznienia otworów na śruby – zaplanowano korony przykręcane
- ▼ fot. 7a. Projekt korony pełnokonturowej
- ▼ fot. 7b. Zaprojektowane korony pełnokonturowe z pozycjonowaniem otworu na śrubę



fot. 7a



fot. 7b

fot. 8a



fot. 8b



fot. 9a

Cała praca wykonywana była zdalnie – kolor przekazany został jedynie za pośrednictwem widocznych tu zdjęć, w Pracowni Protetycznej Sudnik & Cholewa wykonano łączniki, a w Denta-Port – korony i ich charakterystycję.

Indywidualizacja koron pełnokonturowych z cyrkonu nie zawsze umożliwia wykonanie efektów 1:1 w stosunku do zębów własnych, ale pamiętajmy, że to jest praca... nazwijmy ją „estetyczno-ekonomiczna”... – jedynie napalana ceramika i duże doświadczenie ceramisty umożliwiają nam uzyskanie najwyższej estetyki i oddanie natury w najdrobniejszych szczegółach.



Jednak pełnoanatomiczne uzupełnienie z cyrkonu jest bezpieczne (nie grozi nam „chipping”), bardzo ładne i wymaga nieco mniej miejsca niż inne odbudowy estetyczne.

Po obejrzeniu pracy na zdjęciach, po przykręceniu w ustach, chętnie bym tę indywidualizację zrobiła jeszcze intensywniejszą, ale nie było mi dane, ponieważ zarówno lekarz, jak i pacjent uznali pracę za w pełni satysfakcjonującą.

◀ fot. 8a. Wyfrezowana z CERCONU xtML korona poddana dodatkowo charakteryzacji ręcznej po wycięciu z krążka

◀ fot. 8b. Widoczny otwór do przykręcenia śruby po przekierowaniu

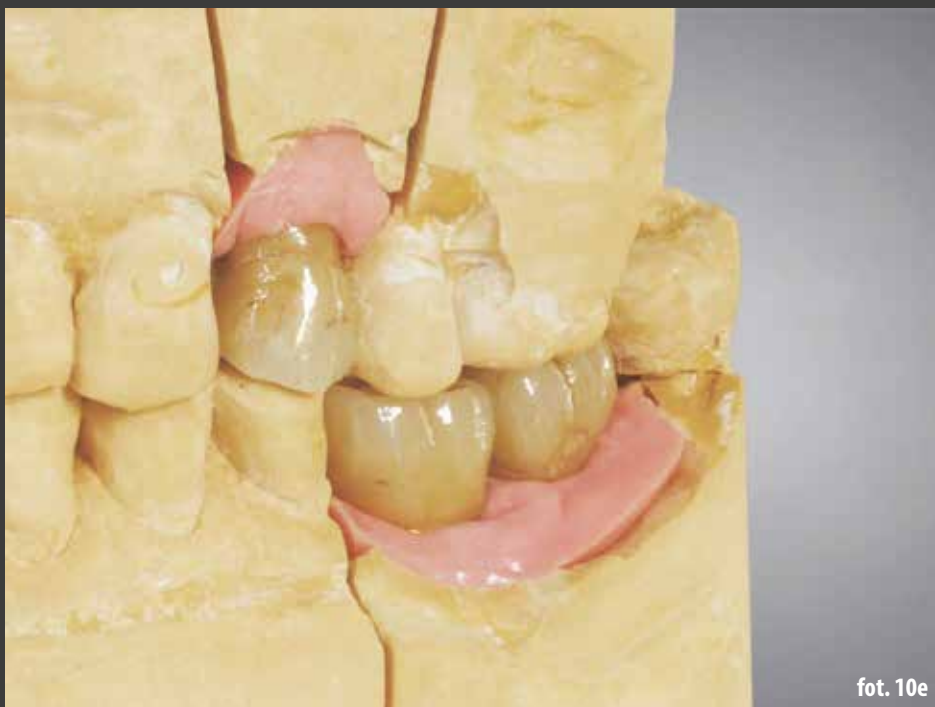
◀ ▲ fot. 9a–9c. Przy okazji przymiarki łączników ATLANTIS dobrany został kolor



Proszę jednak pamiętać, że zawsze na modelu wszelkie efekty wydają się dużo intensywniejsze, niż potem jawi się to w ustach. Zatem nie bójmy się, zwłaszcza mając doświadczenie, wykonywać śmiałych indywidualizacji, gdy na zdjęciach zębów własnych pacjenta silnie odznaczają się przebarwienia i pęknięcia szkliwne.

Warto zwrócić uwagę, by dokumentacja zdjęciowa, która ma nam pomóc w odtworzeniu wszelkich efektów, była bogata, z różnych ujęć i perspektyw oraz w odpowiadających uzupełnieniom odcinkach żuchwy czy szczęki – mam na myśli np. powierzchnie żujące, policzkowe czy podniebienne.

▲▶ fot. 10a–10e. Kontrola gotowych koron pełnokonturowych (wyciętych w pełnym kształcie anatomicznym koron z CERCONU xtML A3,5)



fot. 10e



fot. 11



fot. 12

▲ fot. 11. Gotowe łączniki indywidualne

▲ fot. 12. łączniki Atlantis z wklejonymi gotowymi koronami – etap wykonywany w pracowni, co umożliwia bardzo dokładne oczyszczenie miejsca łączenia korony z łącznikiem indywidualnym



fot. 13



fot. 14

▲▶▼ fot. 13–17. Gotowa praca *in situ*

▲ fot. 14. Korona 12 ze względu na prowadzenie oraz realną długość odbudowy – jest nieco krótsza, by optycznie poprawić harmonię uzupełnienia. Dodatkowo pacjent nieco bardziej podciąga w uśmiechu prawą stronę ust



fot. 15



fot. 16a

▲ fot. 15. Gotowa praca *in situ*

▲▼ fot. 16a i 16b. Przy doborze koloru nie wzięliśmy pod uwagę, że zdjęcia należy zrobić również od strony podniebiennej, stąd drobne niedociągnięcia w charakterystyce podniebiennej części zęba

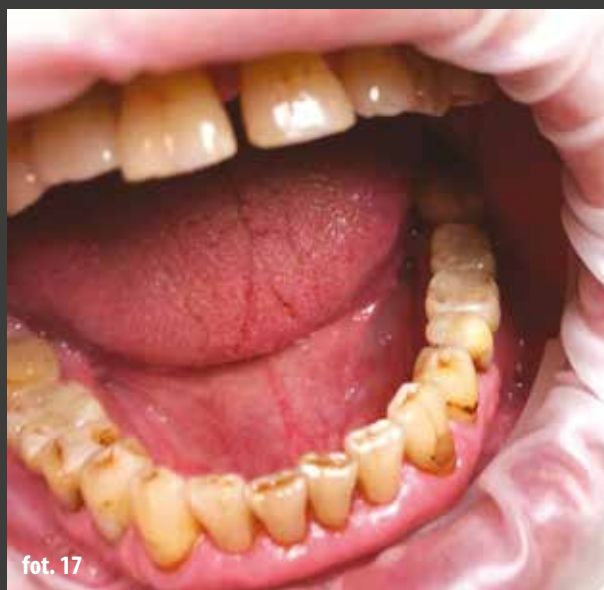
Podsumowując, praca bardzo udana, efekt zgodny z oczekiwanym. To przyjemne uczucie...

Jeśli zainteresował kogoś przypadek lub pojawiły się jakieś pytania – zapraszam do kontaktu. ■



fot. 16b

▶ fot. 17. Korony 36, 37, 46



fot. 17



fot. 18

◀ ▼ fot. 18 i 19. Gotowa praca *in situ*



fot. 19

▼ fot. 20. Doskonały efekt koron wykonanych w pełnym konturze z CERCONU xt ML i indywidualizowany techniką *stainingu* barwnikami UNIVERSAL STAIN&GLAZE oraz HIGH FLU glaze DentsplySirona

▼ fot. 21. W świetle dziennym dobrze widoczna transparencja użytego materiału – CERCON xt ML – jest materiałem o najwyższej przezierności występującym w 16 kolorach V + bleach



fot. 20



fot. 21

Korespondencja:



lek. stom. Wojciech Kaczmarek
Gabinet MEDENTES, Szczecin
e-mail: woytek.kaczmarek@gmail.com



tech. dent. Katarzyna Subotowicz
DENTA-PORT Warszawa
e-mail: subotowicz.katarzyna@gmail.com