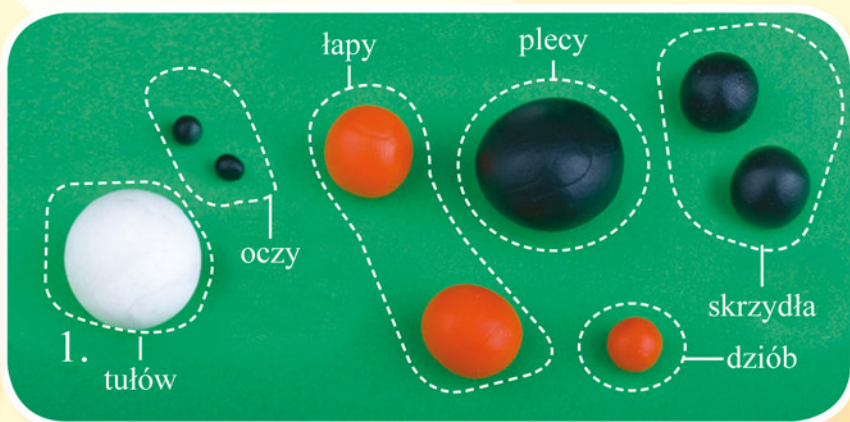


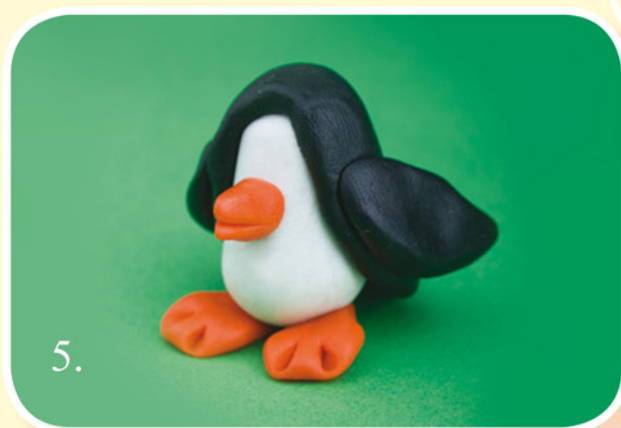
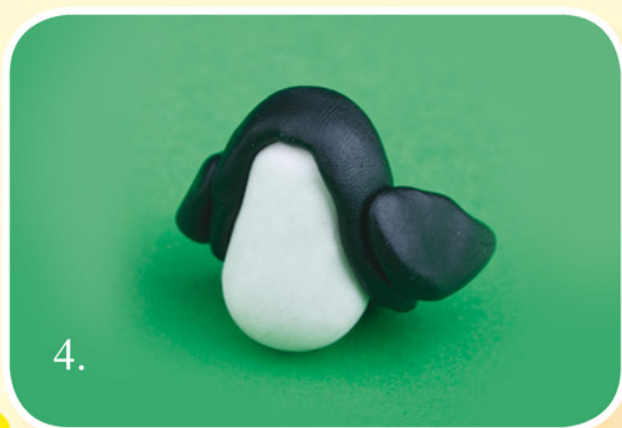
Pingwinek



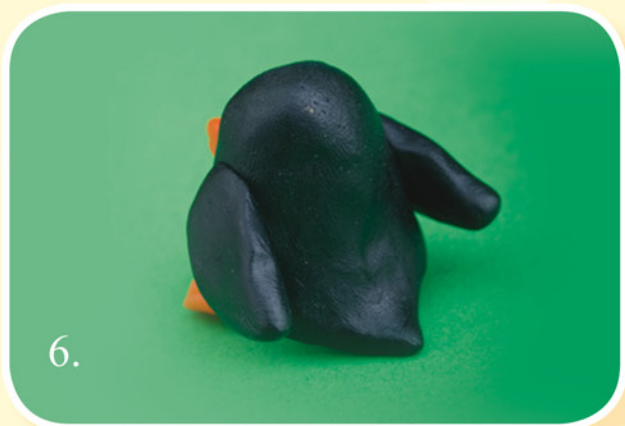
1. Przygotuj kulki z modeliny w odpowiednich kolorach i proporcjach.



2.-3. Uformuj brzuch, plecy, skrzydła, dziób i łapy, tak jak pokazuje to fotografia. Połącz brzuch i plecy.



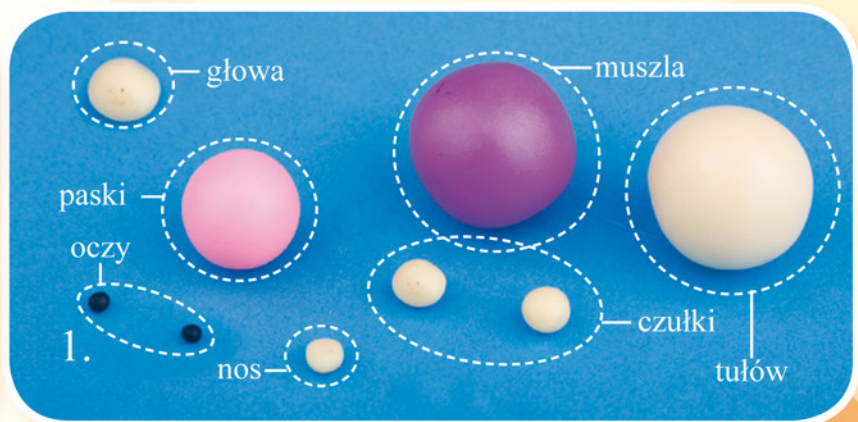
4.-5. Doklej skrzydła. Przymocuj łapy i dziób.



6.-7. Na końcu doklej oczka.



Ślimaczek



1. Przygotuj kulki z modeliny w odpowiednich kolorach i proporcjach.



2.-3. Uformuj tułów z głową, różki, nosek, tak jak pokazuje to fotografia. Do głowy doklej różki i nosek, a nożykiem natnij pyszczek.



4.-5. Uformuj „trąbkę”, która będzie muszelką, i ozdobne wałeczki, tak jak pokazuje to fotografia. Zwiń „trąbkę” tak, aby przypominała muszelkę.