



Ale tu kurzul!

I na pewno są pająki!

Ja się boję pająków!



Moku, jesteś smokiem, nie możesz bać się pająków. To bardzo małe zwierzątko.

Pomyślałem, że na lampie jest bezpieczniej.

Moku, wychodź z tej skrzyni.

Moku, złaż z tej lampy.

No, nie wszystkie. Taka na przykład tarantula jest całkiem duża.

Popatrzcie, co tu znalazłem. To chyba jakiś skarb.



To chyba mapa. A tu jest zaznaczone miejsce ukrycia skarbu.

Chyba masz rację. Ale co to za teren?

To szkatułka. Zobaczymy, co jest w środku?

Nie rozpoznajecie? To wieś, w pobliżu której mieszkają ciocia Genowefa i wujek Mietek. To Malinowo.

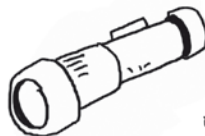
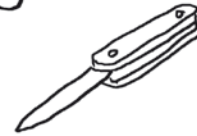
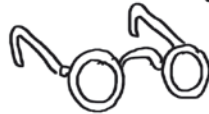
**Ela, Adam i Mok pakują swoje plecaki, aby pojechać do Malinowa.
Pokoloruj rzeczy Eli na żółto, Adama na niebiesko, a Moka na zielono.**



Plecak Eli: spodenki, bluza, buty, książka, okulary, kapelusz.

Plecak Adama: spodenki, bluza, buty, latarka, scyzoryk, kapelusz.

Plecak Moka: kapelusz, kompas, krem do opalania, ciastko z kremem, cukierki, okulary.



Odczytaj rebusy, a dowiesz się, przez jakie miejscowości będą jechać Ela, Adam i Mok w drodze do Malinowa.



y=owe



icjant=e

.....



nik=an

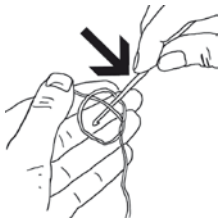


-pod, a=o

.....



-ch



elko=łowice

.....



t=ci



-b, ń=n

.....



-y



a=e



sz=wi, +e

.....



pod=n, a=o

.....



oludek=alk



-ce

.....



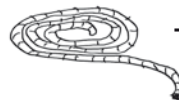
-ie, -ki



ce=ice



-m



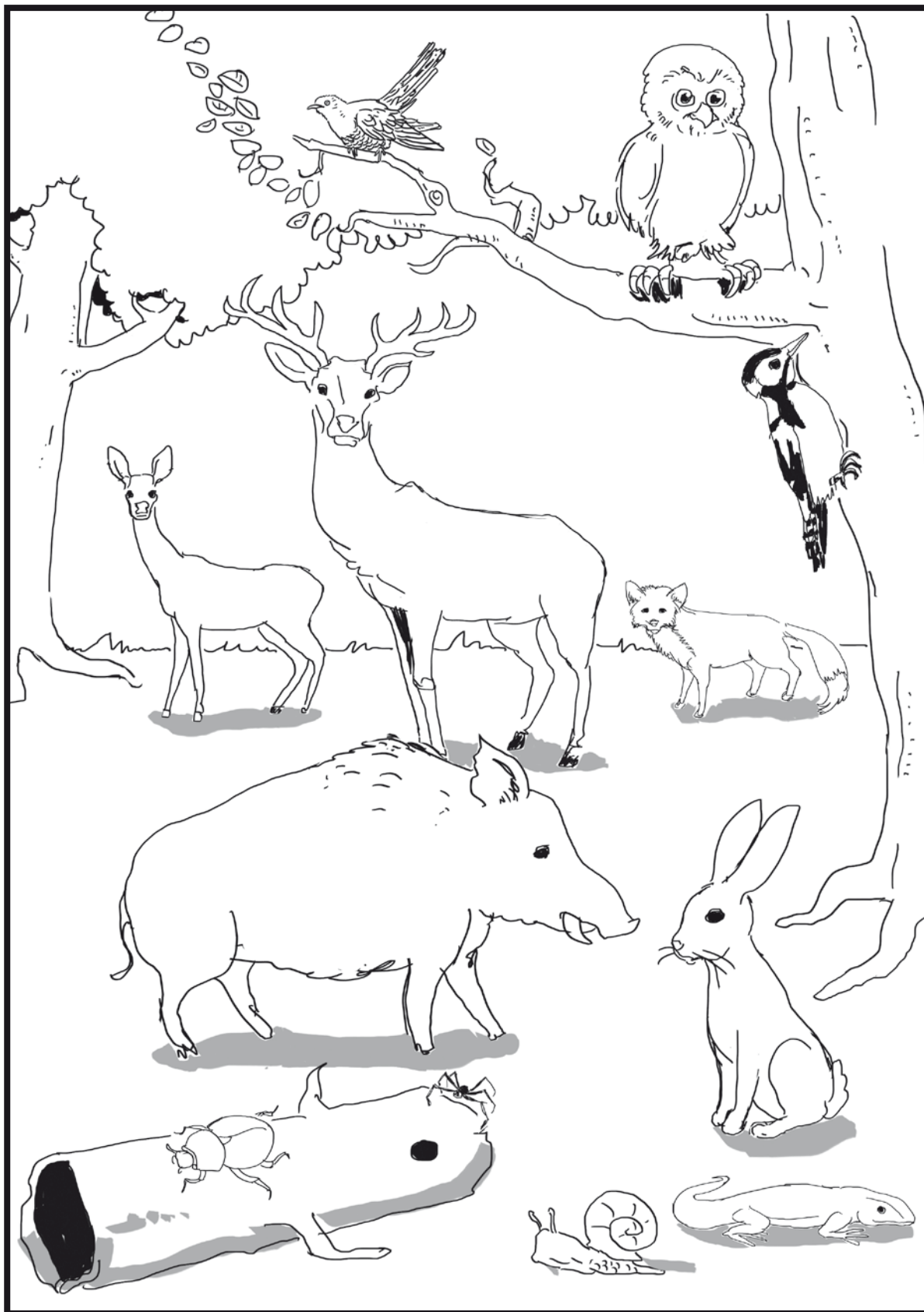
-i, a=e

.....

W Malinowie Ela, Adam i Mok zamieszkali w leśniczówce u wujostwa. Przyjrzyj się obrazkom i odnajdź 10 szczegółów, którymi się różnią. Pokoloruj leśniczówkę, w której zamieszkali nasi bohaterowie.



Wujek Mietek jest leśniczym i opiekuje się zwierzętami mieszkającymi w lesie. Policz wszystkie zwierzęta zgromadzone na polanie. Na brązowo pokoloruj ssaki, na niebiesko ptaki, a na czerwono pozostałe zwierzęta.



Wszystkich zwierząt jest ____ .

Ciocia Genowefa uwielbia wyszywać. Dokończ wzór na serwetce wyszyty przez ciocię tak, aby lewa i prawa strona serwetki były takie same.

