



Біодинамічний календар 2022

Місячний і планетарний календар
Марії Тун. 3 1963 року

MABD 
International Year of
Biodiversity

Зрозуміти місячні календарні таблиці

► Значення символів наведено на останній сторінці примірника.



1 Астрономічні вказівки

у трьох стовпчиках

2 Практичні вказівки

3 Метеорологічні криві

Космічні імпульси зображені у вигляді кольорових кривих (див. додаткову інформацію в кінці примірника). Місце для **особистих нотаток**.

Астрономічні вказівки

4 Конфігурації між планетами, які змінюють імпульс типу плодоношення, викликаного певним розташуванням Місяця перед сузір'ями (► див. сторінки 76-78).

5 Місячні конфігурації, які змінюють імпульс типу плодоношення, викликаного певним розташуванням Місяця перед сузір'ями (► див. сторінки 72-75).

Примітка:

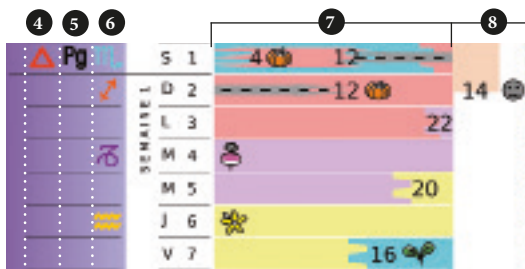
Якщо місячний і планетарний аспекти вказані в один день, символи розміщуються у хронологічному порядку. Таким чином, стовпчик місячного аспекту може містити планетарний аспект і навпаки.



6 Сузір'я, перед якими проходить Місяць (сидеричний ритм, ► див. сторінку 65). Положення Місяця перед сузір'ями, як правило, відповідає за стимуляцію певного типу плодоношення

Практичні вказівки

7 Тип плодоношення, який стимулюється (► див. сторінку справа та сторінки 61-64) і час переходу в новий період..

8 Висхідний або низхідний місяць (► див. сторінку 71).



16  Листковий період 
(починається о 16 год)

 **Фруктовий період** 

 **Квітковий період**

 **Кореневий період** 

20 Два періоди, відокремлені перехідним періодом, невизначеним.

--- Несприятливий період

Години, наведені у цьому календарі відповідають часовому поясу французької метрополії. Щоб використовувати цей календар за межами цього часового поясу, достатньо застосувати до зазначеної години класичну різницю у часі.

Лише період посадки обернений між північною та південною півкулями(► див. стор. 71).

I Календар на 2022 рік 5

Чотири сторінки на кожен місяць:

- на першій сторінці наведена таблиця, у якій можна легко прочитати, який тип плодоношення (корінь-квітка-листок-плід) стимулюється космосом у кожному мить;
- на другій сторінці зображені метеорологічні криві, які синтезують вплив усіх планет. Цю сторінку також можна використовувати для нотаток;
- тексти на третій і четвертій сторінках дозволять вам попрактикуватись та краще зрозуміти біодинаміку відповідно до пори року.

II Рослина та астрономічні явища 55

Жити за космічними ритмами 56

Певні фундаментальні поняття біодинамічного підходу до природи та космосу

Сузір'я, елементи та вирощування рослин 59

Зрозуміти основний ритм, на якому базується календар.

Космічні ритми та їх вплив 65

Знати і вміти знаходити у біодинамічному календарі ритми, місячні та планетарні явища, що мають значний вплив на рослину.

Робота з космічними ритмами 79

Кілька порад про те, як скористатися найкращими періодами для здійснення робіт на городі, на полі, у саду чи винограднику, у догляді за тваринами, у бджільництві та для переробки харчових продуктів.

III Космічні ритми та метеорологія 91

Як космос впливає на погоду 92

Читати геоцентричні карти. Спостерігати за небом завдяки геоцентричним картам 100

Читати астрономічні таблиці 101

Дві сторінки на місяць із описом усіх астрономічних явищ та метеорологічних умов, які вони можуть викликати 102

Обкладинка

На початку: Зрозуміти місячні календарні таблиці • Види плодоношення основних овочів **У кінці:** Астрономічні символи • Співвідношення між сузір'ям, елементом (стихією), погодою, органом рослини, діяльністю бджіл • Зрозуміти криві погоди

Біодинамічний Календар 2022

ГОРОДНИЦТВО
СІЛЬСЬКЕ ГОПОДАРСТВО
БДЖІЛЬНИЦТВО

МЕТЕОРОЛОГІЧНІ ТЕНДЕНЦІЇ

Місячний і планетарний календар
Марії Тун. з 1963 року





Марія Тун

Дочка фермерів з землі Гессен, Німеччина, Марія Тун (1922-2012) намагалася у 1950-х роках обробляти свій город відповідно до рекомендацій австрійського вченого і мислителя Рудольфа Штайнера (1861-1925), засновника біодинамічного землеробства. Виконуючи запропоновані ним вправи зі спостереження за рослинами, вона почала методичний посів редису день за днем, що допомогло їй з'ясувати вплив положень планет і Місяця на розвиток рослин. У 1952 році вона провела систематичні дослідження і згодом створила

експериментальну ферму. Її син Матіас продовжив її справу, дослідження розпочаті понад 65 років тому, аж до своєї раптової смерті у 2020 році. Численні існуючі сьогодні «місячні календарі» надихаються відкриттями Марії Тун про періоди коріння, квіток, листків або плодів, опублікованими вперше у 1963 році в німецькому Біодинамічному календарі.

Шановні читачки та читачі,

Посівний Календар, спочатку простий переклад німецького видання знаменитого Aussaattage («*Посівні дні*») Марії Тун, за останні п'ятнадцять років зазнав численних змін, ініційованих французькою Асоціацією з розвитку біодинамічного сільського господарства (*Mouvement de l'agriculture biodynamique, MABD*). Цього року змінюється навіть назва книги. Вона відходить від буквального перекладу німецького терміну для внесення більшої ясності. *Біодинамічний календар* стосується не тільки посіву, а й усіх городницьких та сільськогосподарських робіт!

Повністю переглянута й організація книги. Практичні поради щодо городництва та сільського господарства краще відокремлені від астрономічних елементів та їх зв'язку з метеорологією. Таким чином, різні рівні читання, запропоновані *Біодинамічним календарем*, краще відокремлені, щоб найкраще задовольнити як початківця городника, так і досвідченого біодинамічного фермера або спостерігача за зоряним небом.

Цей календар складається з трьох основних частин.

Частина I. Щомісячний календар, що складається з чотирьох сторінок на кожен місяць року:

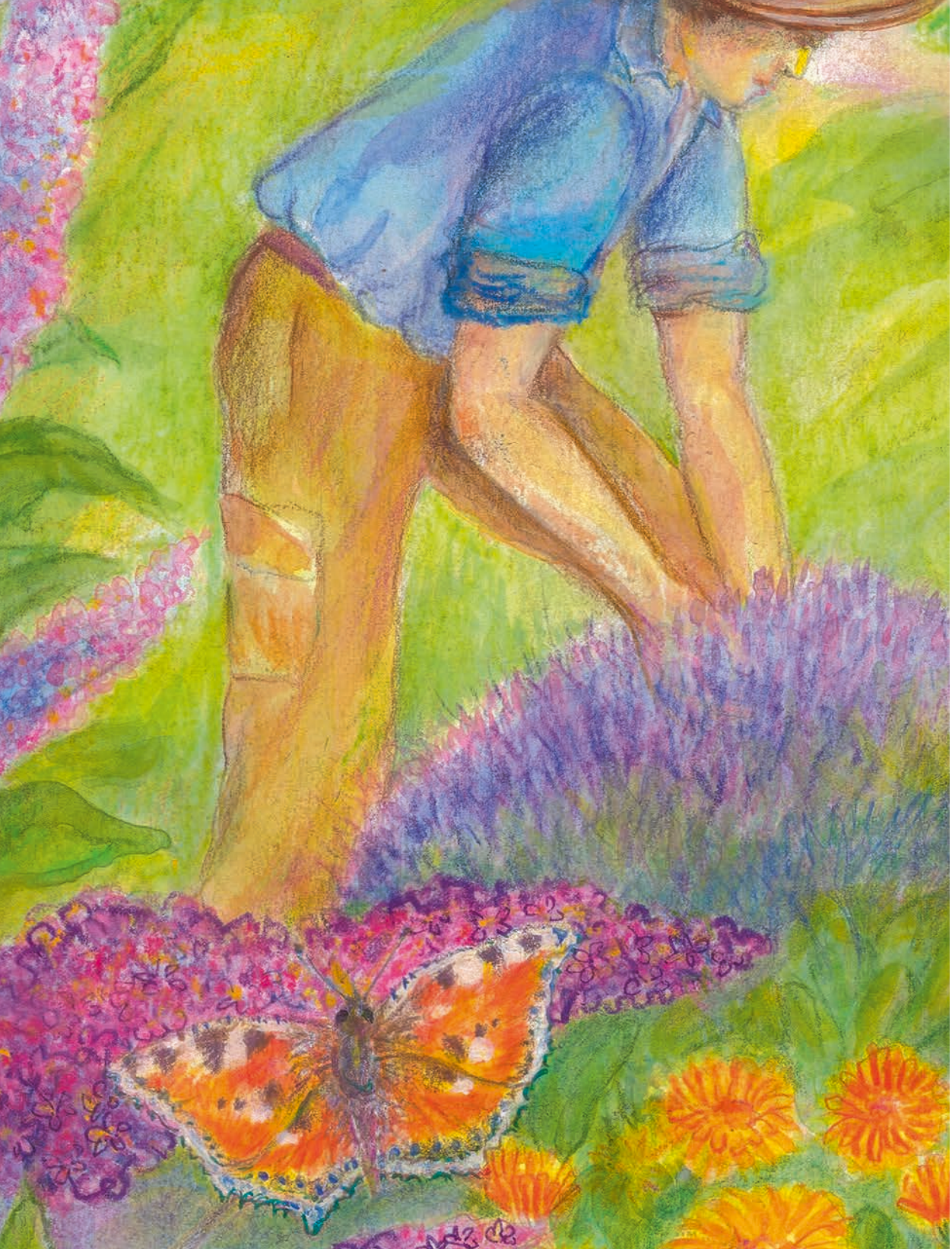
– на першій сторінці представлена таблиця, де ви можете легко прочитати, який тип плодоношення (корінь, квітка, лист, плід) стимулюється космосом у кожному мить, щоб використати це на практиці на городі чи в сільському господарстві. Зворотній бік першої сторінки примірника надає всю інформацію, необхідну для простого та прямого використання цих таблиць, і його можна відкрити для перегляду одночасно з однією з місячних таблиць;

– на другій сторінці представлені метеорологічні криві, які синтезують вплив усіх планет. Цю сторінку також можна використовувати для нотаток. Сторінка «*Прочитати метеорологічні криві*» в кінці буклету описує походження та значення цих кривих. Її також можна відкрити для перегляду одночасно з місячними кривими;

– третя і четверта сторінки кожного місяця дозволяють вам попрактикуватися та краще зрозуміти біодинаміку: посів, посадка чи інші роботи, які потрібно виконувати відповідно до періодів коріння, квітів, листка чи плодів, виготовлення та використання біодинамічних препаратів, догляд за городом за допомогою рослинних настоянок...

Частина II. Рослина та астрономічні явища. Тексти для поглиблення розуміння космічних ритмів та їх впливу на живий світ, а також навички, як їх знайти в таблицях першої або третьої частин.

Частина III: Космічні ритми та метеорологія. Вступні тексти для кращого розуміння впливу космічних тіл на погоду. Дві ілюстрації для опанування навичок читання астрономічних таблиць та геоцентричних карт. Потім дві сторінки на місяць, які включають зазначені таблиці та карти, доповнені текстами, що дають прогнози на погоду та пояснюють походження цих прогнозів відповідно до астрономічних явищ, пов'язаних з планетами Сонячної системи та їх положенням перед зодіакальними сузір'ями.



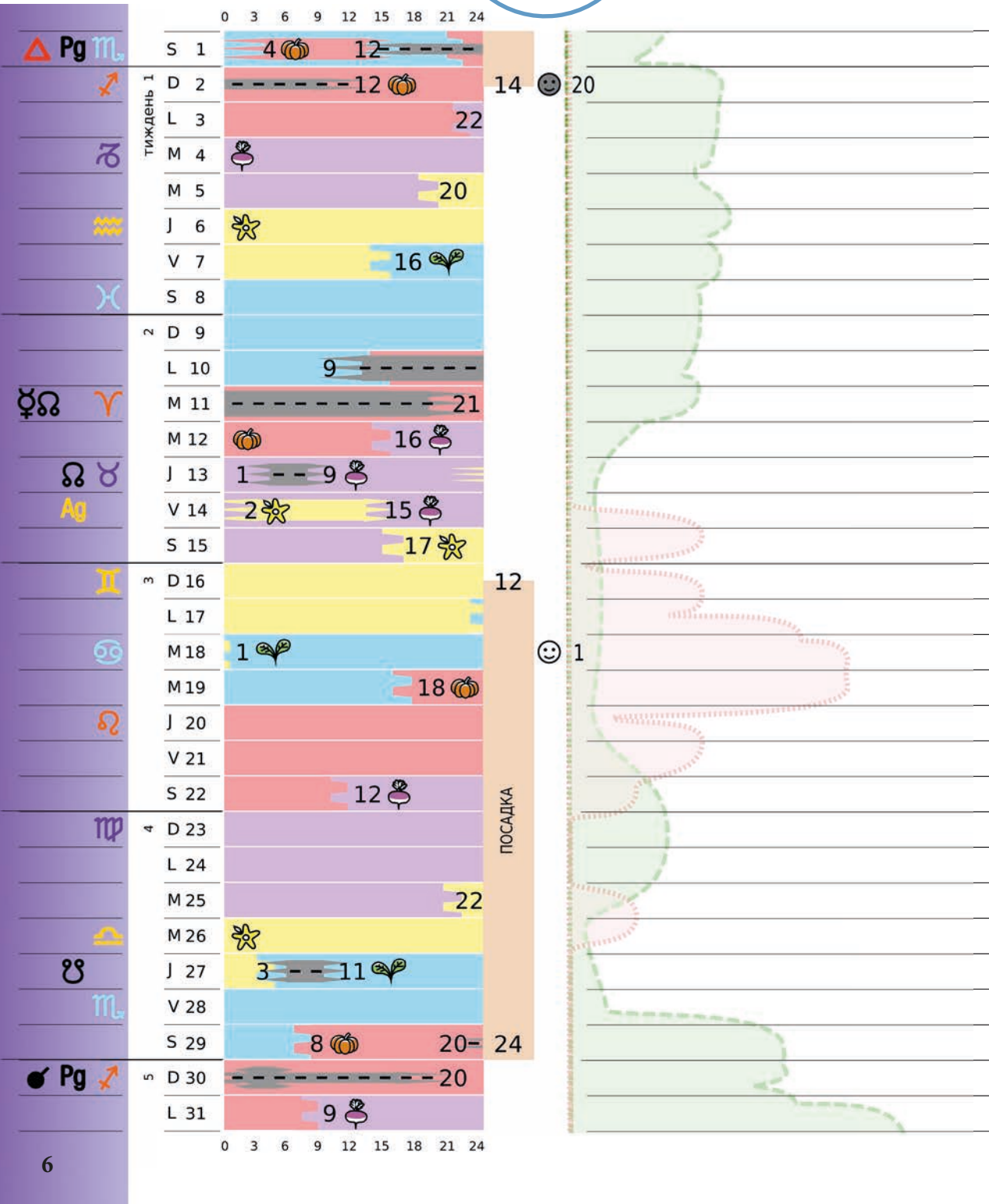
Січень	сторінка 6
Лютий	сторінка 10
Березень	сторінка 14
Квітень	сторінка 18
Травень	сторінка 22
Червень	сторінка 26
Липень	сторінка 30
Серпень	сторінка 34
Вересень	сторінка 38
Жовтень	сторінка 42
Листопад	сторінка 46
Грудень	сторінка 50

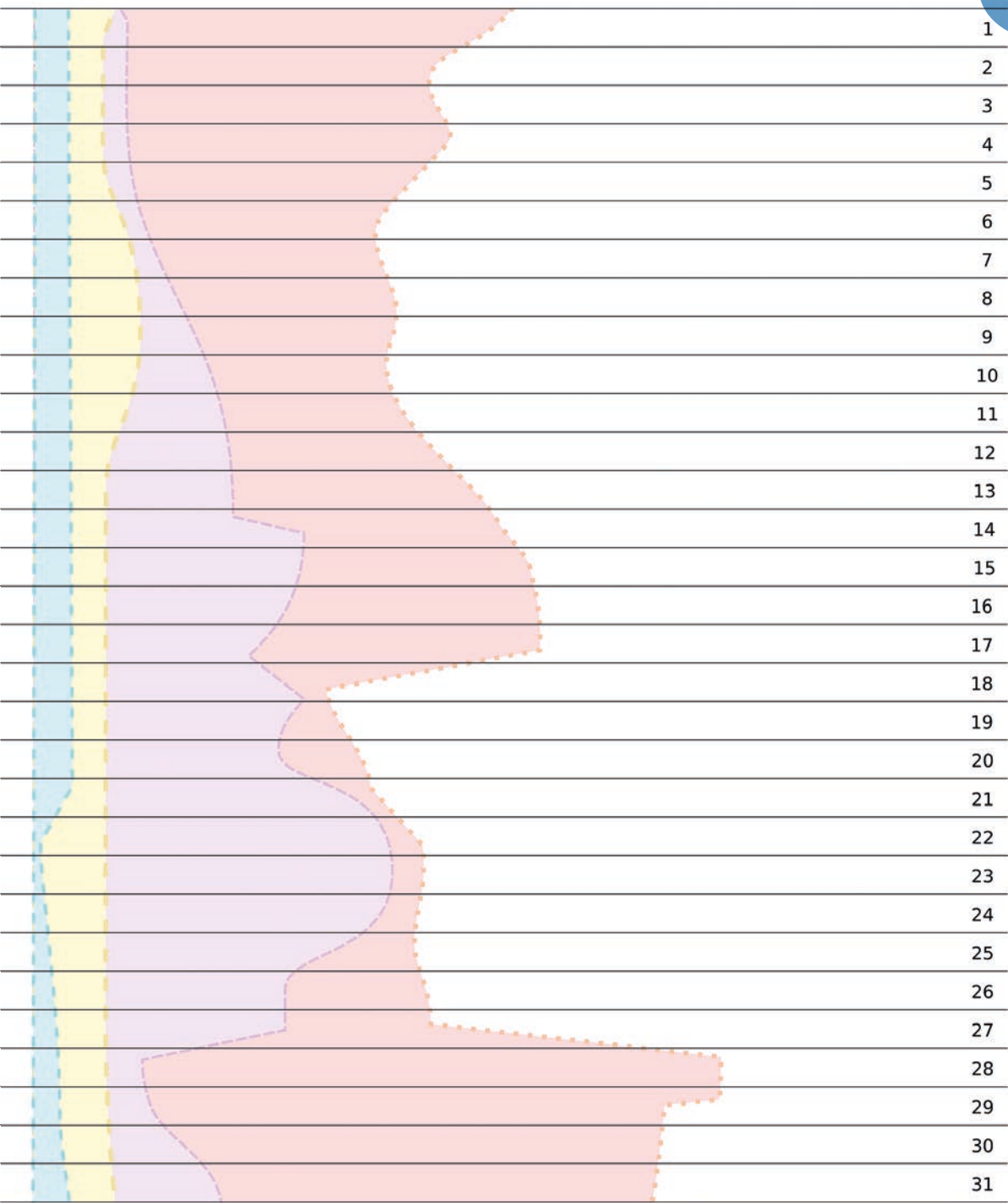
Календар на 2022 рік

Щоб скористатися календарем, необхідно спочатку визначити тип плоношення рослини, яку ви вирощуєте, чи вона відноситься до категорії **кореневих** 🍷, **квіткових** 🌸, **листяних** 🌿 чи **плодових** 🍷 овочів, звертаючись до списку на початку книги.

Таким чином ви зможете працювати з землею та з рослиною протягом відповідного періоду, зазначеного на наступних сторінках: **кореневий**, **квітковий**, **листяний** чи **плодовий** періоди.

Відкрийте зворотній бік першої сторінки книги, щоб одночасно переглянути таблицю з поясненнями та місячну таблицю.





Кінець
безкоштовного
уривку.
Щоби
читати
далі,

придбайте,
будь
ласка,
повну
версію
КНИГИ.