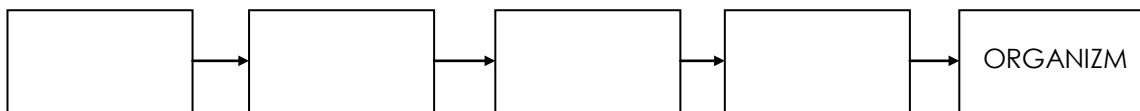


I PORUSZAM SIĘ, ODDYCHAM I CZUJĘ

Zadanie 1. Dokończ zdania.

- A. Serce i wątroba to przykłady
- B. Najmniejszym elementem budującym organizm człowieka jest
- C. Zespół komórek podobnych do siebie i spełniających tę samą funkcję w organizmie to

Zadanie 2. Wpisz w prostokąty elementy budowy organizmu od najprostszego do najbardziej skomplikowanego.



Zadanie 3. Przyporządkuj wymienione poniżej narządy do właściwego układu.

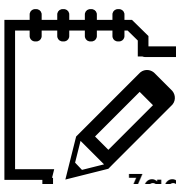
- a. serce b. trzustka c. płuca d. nerki e. jelito cienkie
- f. tchawica g. mózgowie h. pęcherz moczowy i. rdzeń kręgowy

UKŁAD ODDECHOWY	UKŁAD POKARMOWY	UKŁAD KRWIONOŚNY	UKŁAD WYDALNICZY	UKŁAD NERWOWY

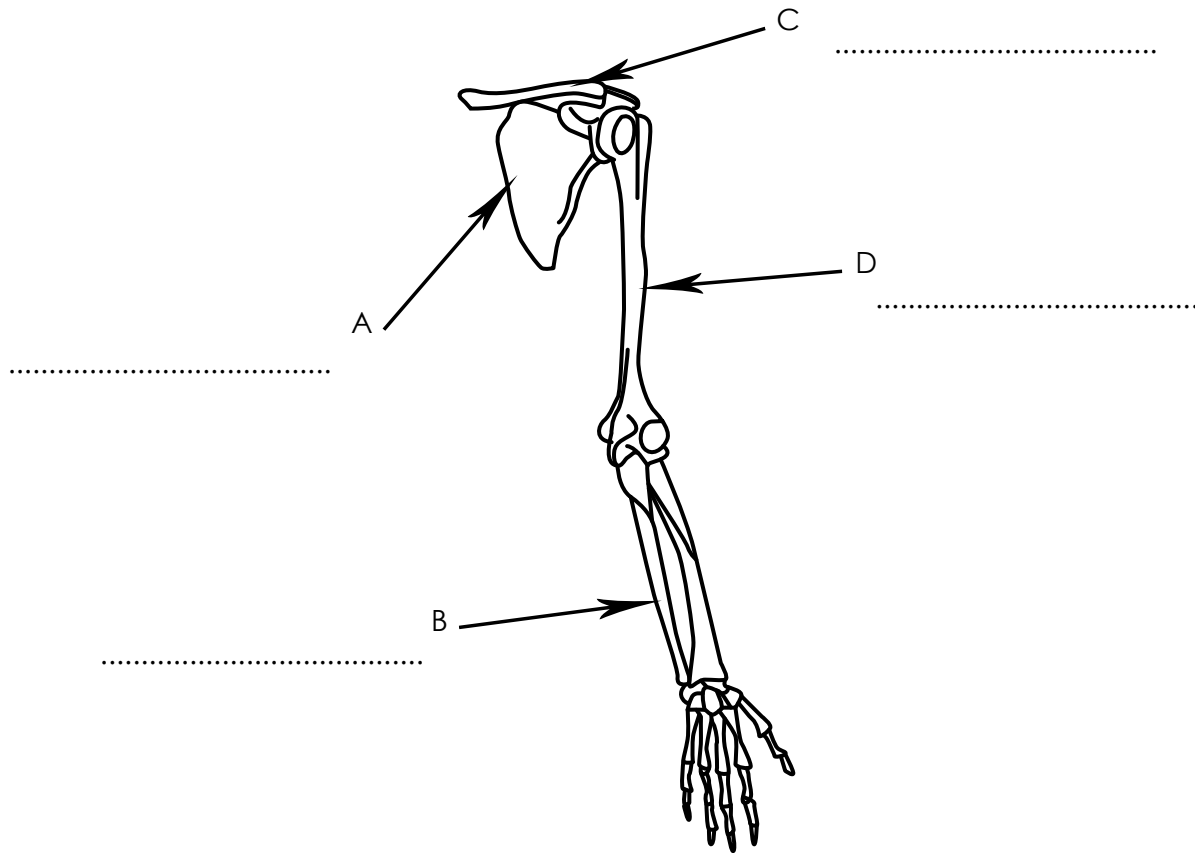
Zadanie 4. Przyporządkuj kości do odpowiednich części ciała.

- a. żuchwa b. kość jarzmowa c. kość strzałkowa d. kość potyliczna
- e. kość skroniowa f. rzepka g. kość łokciowa h. kość promieniowa
- i. mostek j. kość udowa k. kość ramieniowa l. kość czołowa
- m. kość piszczelowa n. nadgarstek o. żebra

CZASZKA	KLATKA PIERSIOWA	KOŃCZYNA GÓRNA	KOŃCZYNA DOLNA



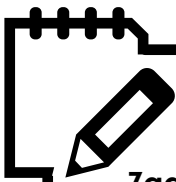
Zadanie 5. Na rysunku przedstawiającym kończynę górną podpisz elementy wskazane strzałkami.



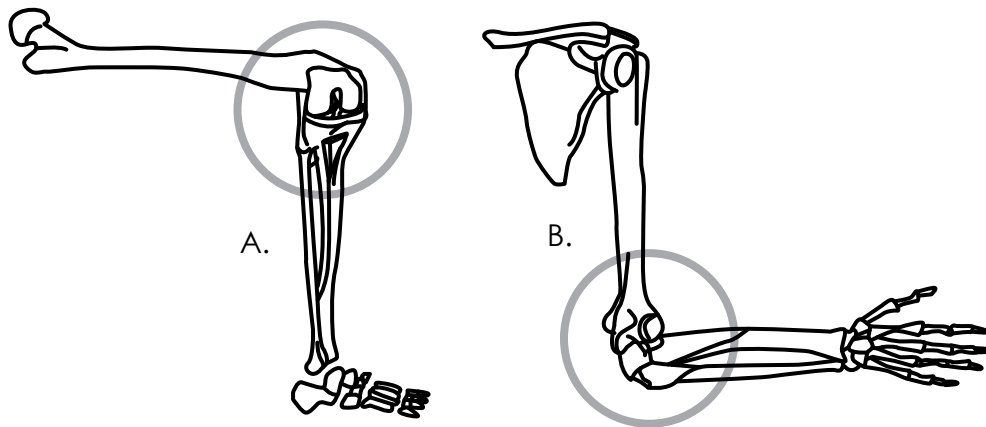
Zadanie 6. Uzupełnij zdania, wykorzystując określenia z ramki w odpowiedniej formie gramatycznej.

dziesięć, osiem, klatka piersiowa, dwanaście,
mostek, łopatką, wolne, rzekome

- A. U człowieka jest par żeber, które tworzą
- B. Siedem pierwszych par żeber bezpośrednio łączy się z, to tzw. żebra prawdziwe.
- C. Kolejne pary, łączące się przez chrząstkę siódmego żebra, to żebra
- D. Ostatnie pary żeber nie mają połączenia z mostkiem, to żebra



Zadanie 7. Na podstawie ilustracji rozpoznaj stawy. Podaj ich nazwę oraz typ.



Nazwa stawu:

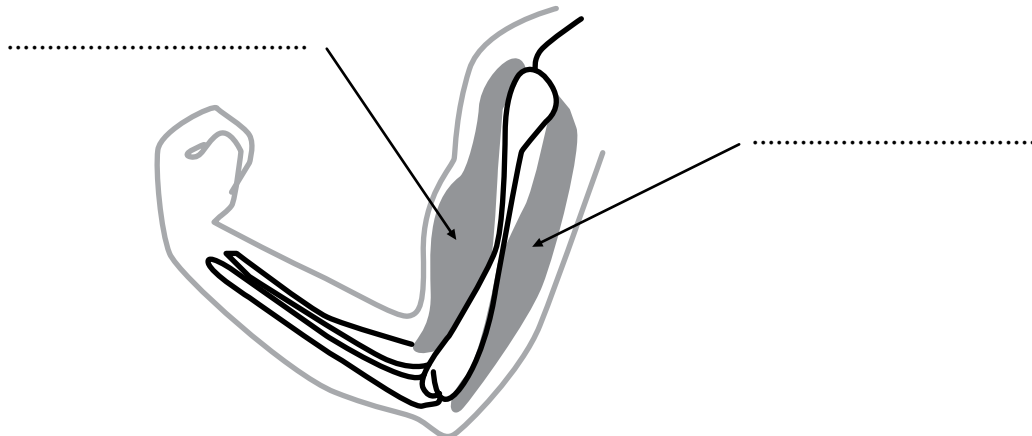
Nazwa stawu:

Typ stawu:

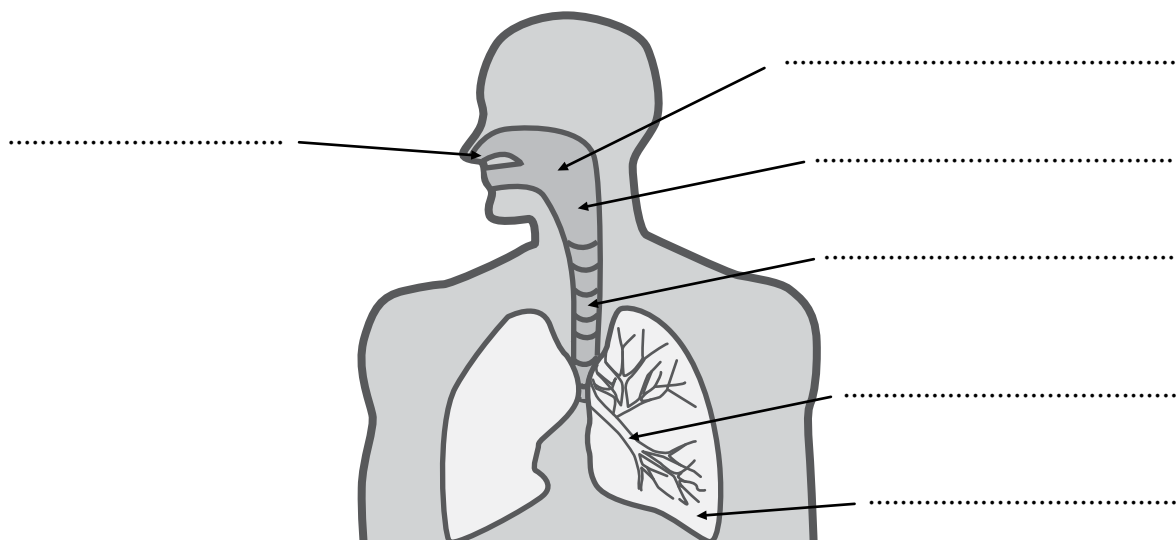
Typ stawu:

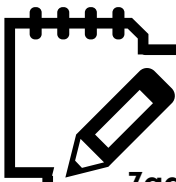
Zadanie 8. Mięśnie zginacz i prostownik działają parami. Na poniższej ilustracji podpisz:

- A. mięsień zginający (dwugłowy ramienia)
- B. mięsień prostujący przedramię (trójgłowy ramienia)

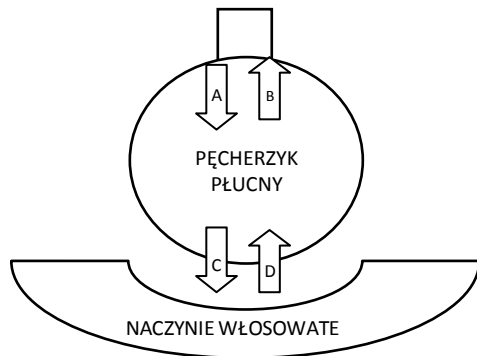


Zadanie 9. Podpisz zaznaczone na rysunku narządy układu oddechowego.





Zadanie 10. Schemat przedstawia wymianę gazową w pęcherzyku płucnym. Wpisz nazwy gazów biorących udział w wymianie gazowej.



- A.
- B.
- C.
- D.

Zadanie 11. Wdychanie powietrza ulega w górnych drogach oddechowych kilku procesom. Wybierz właściwy zestaw i zaznacz X.

- A. ogrzanie, nawilżenie, oczyszczenie;
- B. ogrzanie, wysuszenie, oczyszczenie;
- C. nawilżenie, filtrowanie, ogrzanie;
- D. oczyszczenie, filtrowanie, nawilżenie.

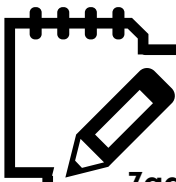
Zadanie 12. Określ prawidłową drogę powietrza w drogach oddechowych. Właściwy zestaw zaznacz X.

- A. jama nosowa, krtań, tchawica, gardło, oskrzela, płuca;
- B. jama nosowa, krtań, gardło, tchawica, oskrzela, płuca;
- C. jama nosowa, gardło, krtań, tchawica, oskrzela, płuca;
- D. jama nosowa, gardło, krtań, tchawica, płuca, oskrzela.

Zadanie 13. Ruch przepony umożliwia wentylację płuc, czyli pozwala na wdech i wydech. Wpisz do tabeli odpowiednie cyfry, aby pokazać zachowanie przepony podczas wdechu i wydechu.

- 1. przepona kurczy się;
- 2. przepona rozciąga się;
- 3. przepona obniża się;
- 4. przepona podnosi się;
- 5. zmniejszenie objętości klatki piersiowej;
- 6. zwiększenie objętości klatki piersiowej.

WDECH	WYDECH

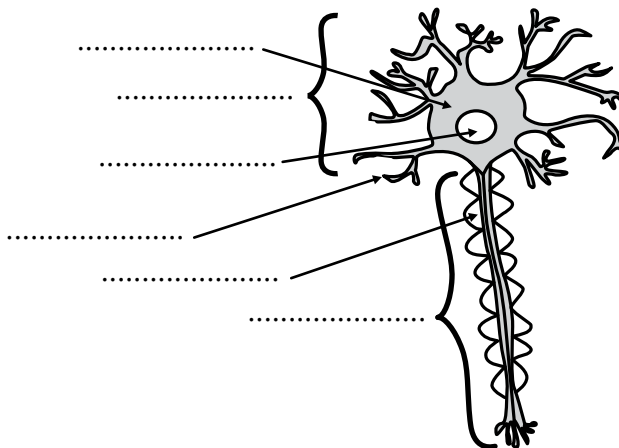


Zadanie 14. Jeśli zdanie jest prawdziwe, wpisz literę **P**; jeśli fałszywe – **F**.

Krtąń jest narządem odpowiedzialnym za powstawanie głosu.	
Jedną z funkcji szkieletu jest ochrona delikatnych narządów wewnętrznych, np. mózgu.	
Ośrodkowy układ nerwowy jest zbudowany z mózgowia i pnia mózgu.	
W mózgu znajdują się ośrodki nerwowe, odpowiedzialne za przetwarzanie informacji.	
Móżdżek odpowiada za prawidłową postawę ciała i utrzymanie równowagi.	

Zadanie 15. Na rysunku przedstawiającym budowę komórki nerwowej zaznacz elementy wymienione poniżej, wpisując odpowiednie symbole literowe.

- A. ciało komórki
- B. cytoplazma
- C. jądro komórkowe
- D. dendryt
- E. akson
- F. osłonka mielinowa

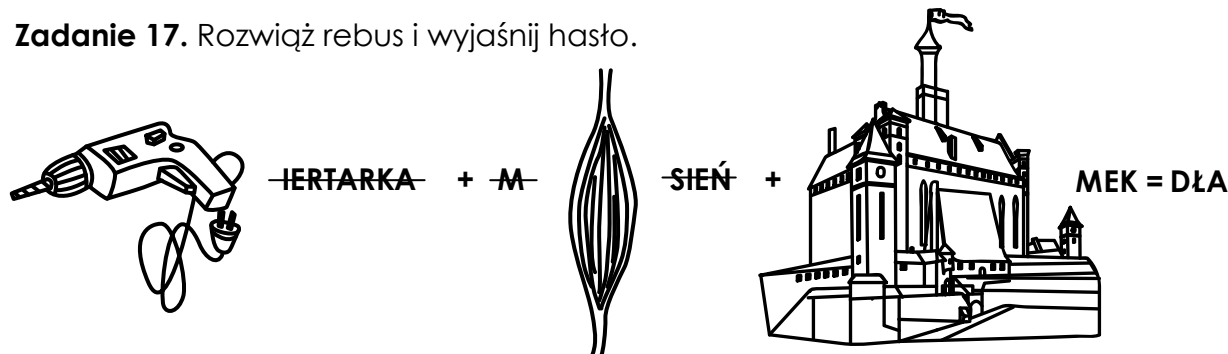


Zadanie 16. Dokonaj podziału odruchów na warunkowe i bezwarunkowe, wpisując do tabeli właściwe cyfry.

1. zwięzanie się źrenicy pod wpływem światła,
2. wydzielanie śliny na widok jedzenia,
3. reagowanie na głos innej osoby,
4. łzawienie oka po wpadnięciu rzęsy,
5. cofnięcie ręki po ukłuciu,
6. jazda na rowerze

ODRUCHY WARUNKOWE	ODRUCHY BEZWARUNKOWE

Zadanie 17. Rozwiąż rebus i wyjaśnij hasło.



HASŁO:

Wyjaśnienie: